

GUIDE PIN

STRIPPER GUIDE
& BUSHING

STRIPPER GUIDE PIN
& BUSHING

STRIPPER GUIDE PIN
& BUSHING

STRIP
& BUSH

**STRIPPER GUIDE PIN
& BUSHING**

ストリッパガイドピン&ブシュ



ストリッパガイドピン&ブシュ概要

- 目次 -

ストリッパガイドピン -ストレートタイプ- P 1

◎ STPN ◎ STON

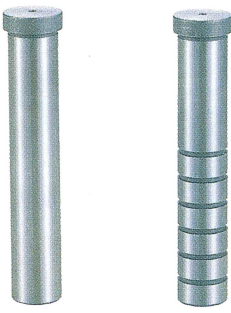


外径
Φ8~Φ25

材質
SUJ2

ストリッパガイドピン -ヘッド付タイプ- P 2

◎ STPH ◎ STO H

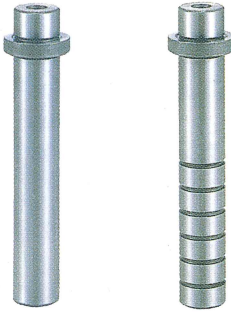


外径
Φ8~Φ25

材質
SUJ2

ストリッパガイドピン -着脱タイプ- P 3

◎ STPR ◎ STOR



外径
Φ8~Φ25

材質
SUJ2

ストリッパガイドブシュ -給油タイプ- P 4

◎ STBD ◎ STBA ◎ STBH ◎ STBL ◎ STBT



適用
Φ8~Φ25

材質
SUJ2

ストリッパガイドブシュ -無給油タイプ- P 5

◎ STBZ ◎ STHZ



適用
Φ8~Φ25

材質
FC250
固体潤滑剤埋設

ストリッパガイドブシュ -無給油タイプ- P 5

~~◎ STCZ ◎ STFZ~~



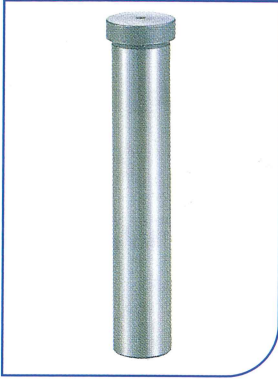
適用
Φ10~Φ25

材質
SUJ2+銅合金
固体潤滑剤埋設

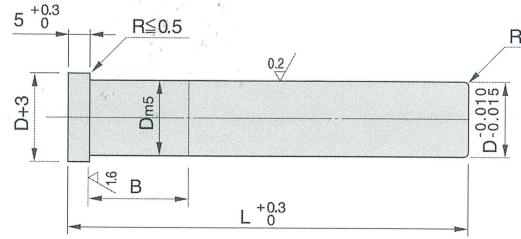
ストリッパガイドピン -ヘッド付タイプ-

STRIPPER GUIDE PIN - SHOULDER TYPE -

ヘッド付タイプ

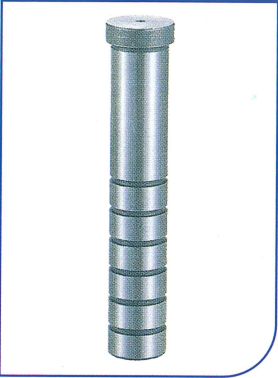


◎ STPH

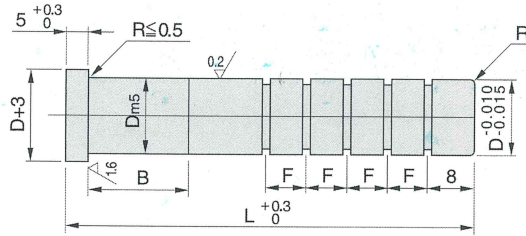


材質 SUJ2
硬度 58HRC~

ヘッド付タイプ(油溝付)



◎ STO H



D	GROOVE (溝) ...n (コ)				
	n				
8	40~	50~	70~	80~	90~
10	2	3	4	5	6
13	2	3	4	5	6
16	2	3	4	5	6
20	2	3	4	5	6
25	2	3	4	5	6

※L 40~110 →F= 8
L120~Lmax→F=10

材質 SUJ2
硬度 58HRC~

Dm5	R	B	CATALOG NO.		L										
			TYPE	D											
8	+0.012	1.0	10	STPH	8	40	50	60	70	80					
10	+0.006				10	40	50	60	70	80	90	100			
13	+0.015	1.5	16	STOH	13	50	60	70	80	90	100	110	120		
16	+0.007				16	50	60	70	80	90	100	110	120	130	140
20	+0.017	2.0	25	STOH	20	60	70	80	90	100	110	120	130	140	
25	+0.008				25	70	80	90	100	110	120	130	140		

■ 注文方法 **CATALOG NO.** × **L**

注文例 STPH 13 × 70

追加工	ALTERATIONS	CODE	SPEC.												
		LC	全長変更 指定0.5mm単位 ・SGPH: 20 ≤ LC < L ・SGOH: 40 ≤ LC < L B寸法は規格どおりです。 ※規格最短より短くする変更の場合、 必要に応じてBCを併用してください。												
			LC	全長変更(ロングタイプLC) <table border="1"> <thead> <tr> <th>D</th> <th>LC</th> </tr> </thead> <tbody> <tr> <td>8</td> <td>指定0.5mm単位 80 < LC ≤ 120</td> </tr> <tr> <td>10</td> <td>100 < LC ≤ 150</td> </tr> <tr> <td>13</td> <td>120 < LC ≤ 180</td> </tr> <tr> <td>16</td> <td>140 < LC ≤ 200</td> </tr> <tr> <td>20</td> <td>140 < LC ≤ 200</td> </tr> <tr> <td>25</td> <td>140 < LC ≤ 200</td> </tr> </tbody> </table>	D	LC	8	指定0.5mm単位 80 < LC ≤ 120	10	100 < LC ≤ 150	13	120 < LC ≤ 180	16	140 < LC ≤ 200	20
D	LC														
8	指定0.5mm単位 80 < LC ≤ 120														
10	100 < LC ≤ 150														
13	120 < LC ≤ 180														
16	140 < LC ≤ 200														
20	140 < LC ≤ 200														
25	140 < LC ≤ 200														

追加工	ALTERATIONS	CODE	SPEC.								
		BC	B寸法変更 指定1mm単位 0 ≤ BC ≤ D × 2 ※全長Lは指定寸法どおりです。								
			GC	ピン先端にテーパ加工します。 <table border="1"> <thead> <tr> <th>D</th> <th>Y</th> </tr> </thead> <tbody> <tr> <td>8</td> <td rowspan="5">3</td> </tr> <tr> <td>10</td> </tr> <tr> <td>13</td> </tr> <tr> <td>16</td> </tr> <tr> <td>20</td> </tr> <tr> <td>25</td> <td>5</td> </tr> </tbody> </table>	D	Y	8	3	10	13	16
D	Y										
8	3										
10											
13											
16											
20											
25	5										

■ 注文方法 **CATALOG NO.** × **LC** × **BC**

注文例 SGPH 16 × LC95 × BC15

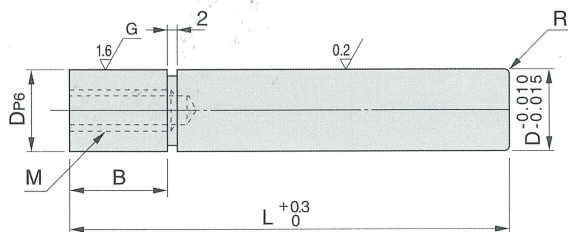
ストリッパガイドピン -ストレートタイプ-

STRIPPER GUIDE PIN - STRAIGHT TYPE -

ストレートタイプ



◎STPN

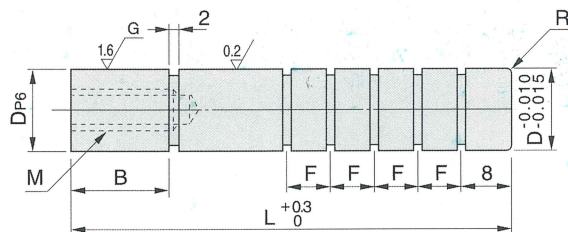


材質 SUJ2
硬度 58HRC~

ストレートタイプ(油溝付)



◎STON



D	GROOVE (溝) ...n (コ)				
	n				
	40~	50~	70~	80~	90~
8	2	3	4	5	6
10	2	3	4	5	6
13	2	3	4	5	6
16	2	3	4	5	6
20	2	3	4	5	6
25	2	3	4	5	6

※L 40~110 →F= 8
L120~Lmax→F=10

材質 SUJ2
硬度 58HRC~

Dp6	M Pitch	R	B	CATALOG NO.		L												
				TYPE	D													
8	+0.024	M5*12	1.0	10	STPN	8	40	50	60	70	80							
10	+0.015	P0.8		13		10	40	50	60	70	80	90	100					
13	+0.029	M6*15	1.5	16	STON	13	50 60 70 80 90 100 110 120											
16	+0.018	P1.0		20		16	50 60 70 80 90 100 110 120											
20	+0.035	M8*20	2.0	25		20	60 70 80 90 100 110 120 130 140											
25	+0.022	P1.25		28		25	70 80 90 100 110 120 130 140											

■ 注文方法 CATALOG NO. × L

注文例 STPN 13 × 70

追加工

ALTERATIONS	CODE	SPEC.														
	LC	全長変更 指定0.5mm単位 *SGPN:20≦LC<L *300N:40≦LC<L B寸法は規格どおりです。 ※規格最長より短くする変更の場合、 必要に応じてBCを併用してください。 ※LC≦25の場合、ピン先端にタップの 下穴が開いてしまうことがあります。														
	LC	全長変更(ロングタイプLC) <table border="1"> <thead> <tr> <th>D</th> <th>LC</th> </tr> </thead> <tbody> <tr> <td>8</td> <td>指定0.5mm単位 80<LC≦120</td> </tr> <tr> <td>10</td> <td>100<LC≦150</td> </tr> <tr> <td>13</td> <td>120<LC≦180</td> </tr> <tr> <td>16</td> <td>140<LC≦200</td> </tr> <tr> <td>20</td> <td>140<LC≦200</td> </tr> <tr> <td>25</td> <td>140<LC≦200</td> </tr> </tbody> </table>	D	LC	8	指定0.5mm単位 80<LC≦120	10	100<LC≦150	13	120<LC≦180	16	140<LC≦200	20	140<LC≦200	25	140<LC≦200
D	LC															
8	指定0.5mm単位 80<LC≦120															
10	100<LC≦150															
13	120<LC≦180															
16	140<LC≦200															
20	140<LC≦200															
25	140<LC≦200															

追加工

ALTERATIONS	CODE	SPEC.										
	BC	B寸法変更 指定1mm単位 0≦BC≦D×2 ※BCコード使用時 全長及びタップ深さは指定寸法どおりです。 ※BC=0の時、外径の2mmの溝はなくなります。										
	GC	ピン先端にテーパ加工します。 <table border="1"> <thead> <tr> <th>D</th> <th>Y</th> </tr> </thead> <tbody> <tr> <td>8</td> <td rowspan="5">5</td> </tr> <tr> <td>10</td> </tr> <tr> <td>13</td> </tr> <tr> <td>16</td> </tr> <tr> <td>20</td> </tr> <tr> <td>25</td> <td></td> </tr> </tbody> </table>	D	Y	8	5	10	13	16	20	25	
D	Y											
8	5											
10												
13												
16												
20												
25												

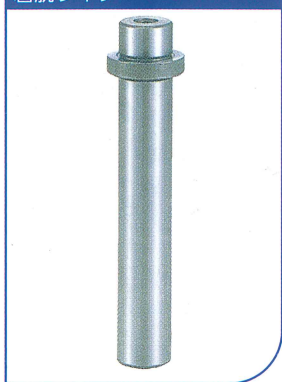
■ 注文方法 CATALOG NO. × LC × BC

注文例 SGPN 20 × LC75 × BC20

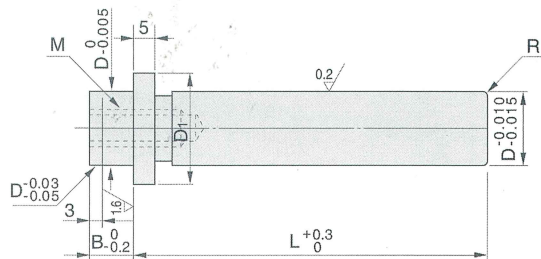
ストリッパガイドピン -着脱タイプ-

STRIPPER GUIDE PIN - REMOVABLE TYPE -

着脱タイプ

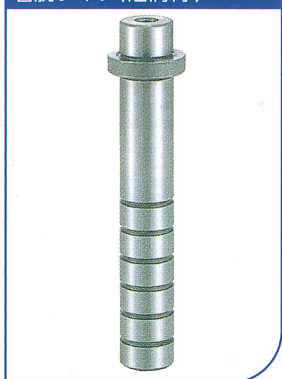


◎ STPR

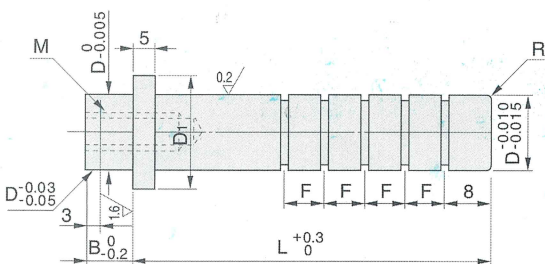


材質 SUJ2
硬度 58HRC~

着脱タイプ(油溝付)



◎ STOR



D	GROOVE (溝) ...n (コ)				
	n				
	40~	50~	70~	80~	90~
8	2	3	4	5	6
10	2	3	4	5	6
13	2	3	4	5	6
16	2	3	4	5	6
20	2	3	4	5	6
25	2	3	4	5	6

※L 40~110 →F= 8
L120~Lmax→F=10

材質 SUJ2
硬度 58HRC~

M Pitch	D ₁	R	B	CATALOG NO.		L													
				TYPE	D														
M5*12 P0.8	13	1.0	8	STPR STOR	8	30	40	50	60	70									
	16				10	30	40	50	60	70	80								
M6*15 P1.0	20	1.5	10		13						40	50	60	70	80	90	100		
	23				16						40	50	60	70	80	90	100	110	120
M8*20 P1.25	27	2.0	13		20						50		60	70	80	90	100	110	120
	32				25						60		70	80	90	100	110	120	

■ 注文方法 **CATALOG NO.** × **L**

注文例 STPR 13 × 70

追加工	ALTERATIONS	CODE	SPEC.														
		LC	全長変更 30 ≤ LC < L 指定0.5mm単位														
		LC	全長変更(ロングタイプLC) <table border="1"> <thead> <tr> <th>D</th> <th>LC</th> </tr> </thead> <tbody> <tr> <td>8</td> <td>70 < LC ≤ 80</td> </tr> <tr> <td>10</td> <td>80 < LC ≤ 100</td> </tr> <tr> <td>13</td> <td>100 < LC ≤ 120</td> </tr> <tr> <td>16</td> <td>120 < LC ≤ 140</td> </tr> <tr> <td>20</td> <td>120 < LC ≤ 140</td> </tr> <tr> <td>25</td> <td>120 < LC ≤ 140</td> </tr> </tbody> </table>	D	LC	8	70 < LC ≤ 80	10	80 < LC ≤ 100	13	100 < LC ≤ 120	16	120 < LC ≤ 140	20	120 < LC ≤ 140	25	120 < LC ≤ 140
D	LC																
8	70 < LC ≤ 80																
10	80 < LC ≤ 100																
13	100 < LC ≤ 120																
16	120 < LC ≤ 140																
20	120 < LC ≤ 140																
25	120 < LC ≤ 140																

追加工	ALTERATIONS	CODE	SPEC.										
		BC	B寸法変更 指定1mm単位 5 ≤ BC < B ※Mタップ深さは(B-BC)分短くなります。										
		GC	ピン先端にテーパ加工します。 <table border="1"> <thead> <tr> <th>D</th> <th>Y</th> </tr> </thead> <tbody> <tr> <td>8</td> <td rowspan="5">3</td> </tr> <tr> <td>10</td> </tr> <tr> <td>13</td> </tr> <tr> <td>16</td> </tr> <tr> <td>20</td> </tr> <tr> <td>25</td> <td>5</td> </tr> </tbody> </table>	D	Y	8	3	10	13	16	20	25	5
D	Y												
8	3												
10													
13													
16													
20													
25	5												

■ 注文方法 **CATALOG NO.** × **LC** × **BC**

注文例 SGPR 16 × LC95 × BC5

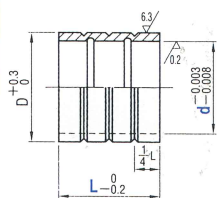
ストリッパガイドブシュ -給油タイプ-

STRIPPER GUIDE BUSHING - REFUELING TYPE -

デブコン接着タイプ



◎ STBD



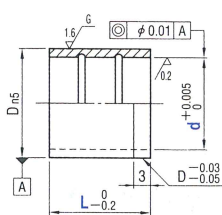
材質 SUJ2
硬度 58HRC~

D	CATALOG NO.		L				
	TYPE	d					
12	STBD	8	10	13	16	20	
14		10	10	13	16	20	25
18		13	13	16	20	25	
22		16	16	20	25	30	
25		20	20	25	30		
32		25	25	30	35		

圧入ストレートタイプ



◎ STBA



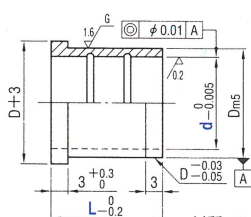
材質 SUJ2
硬度 58HRC~

Dn5	CATALOG NO.		L				
	TYPE	d					
12	STBA	8	10	13	16	20	
14 +0.020		10	10	13	16	20	25
18 +0.012		13	13	16	20	25	
22 +0.024		16	16	20	25	30	
25 +0.015		20	20	25	30		
32 +0.028 +0.017		25	25	30	35		

圧入ヘッド付タイプ



◎ STBH



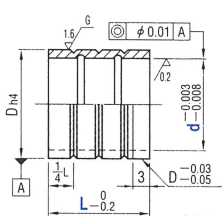
材質 SUJ2
硬度 58HRC~

Dm5	CATALOG NO.		L						
	TYPE	d							
12	STBH	8	10	13	16	20			
14 +0.015		10	10	13	16	20	22	25	
18 +0.007		13	13	16	20	22	25	30	
22 +0.017		16	13	16	20	22	25	30	35
25 +0.008		20	16	20	22	25	30	35	
32 +0.020 +0.009		25	20	22	25	30	35		

ロックタイト接着タイプ



◎ STBL



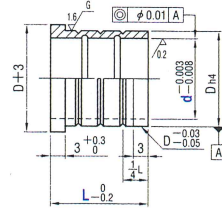
材質 SUJ2
硬度 58HRC~

Dn4	CATALOG NO.		L						
	TYPE	d							
12	STBL	8	10	13	16	20			
14 0		10	10	13	16	20	22	25	
18 -0.005		13	13	16	20	22	25	30	
22 0		16	13	16	20	22	25	30	35
25 -0.006		20	16	20	22	25	30	35	
32 0 -0.007		25	20	22	25	30	35		

ロックタイト接着タイプ



◎ STBT



*外径溝数：L ≤ 20 → 2本
L > 20 → 3本
材質 SUJ2
硬度 58HRC~

Dn4	CATALOG NO.		L						
	TYPE	d							
12	STBT	8	10	13	16	20			
14 0		10	10	13	16	20	22	25	
18 -0.005		13	13	16	20	22	25	30	35
22 0		16	13	16	20	22	25	30	35
25 -0.006		20	16	20	22	25	30	35	
32 0 -0.007		25	20	22	25	30	35		

■ 注文方法 **CATALOG NO.** × **L**

注文例 STBD 13 × 20

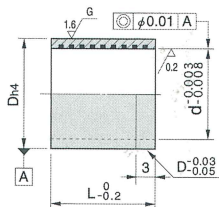
ストリッパガイドブシュ -無給油タイプ-

STRIPPER GUIDE BUSHING - NO REFUELING TYPE -

無給油ストレートタイプ



◎ STBZ



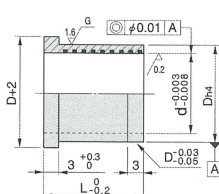
材質 FC250 固体潤滑剤埋設

Dh4	CATALOG NO.		L				
	TYPE	d	8	10	13	16	20
13	0	STBZ	8	10	13	16	20
16	-0.005		10	10	13	16	20 25
20	0		13	13	16	20 25 30	
24	0		16	13	16	20 25 30 35	
28	-0.006		20	16	20 25 30 35		
34	0	25	20 25 30 35				

無給油ヘッド付タイプ



◎ STHZ



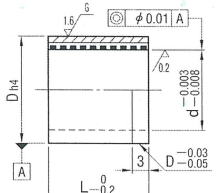
材質 FC250 固体潤滑剤埋設

Dh4	CATALOG NO.		L				
	TYPE	d	8	10	13	16	20
13	0	STHZ	8	10	13	16	20
16	-0.005		10	10	13	16	20 25
20	0		13	13	16	20 25 30	
24	0		16	13	16	20 25 30 35	
28	-0.006		20	16	20 25 30 35		
34	0	25	20 25 30 35				

銅合金・無給油タイプ



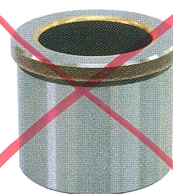
◎ STCZ



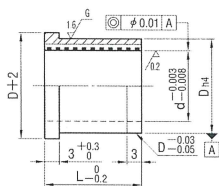
材質 SUJ2+銅合金 固体潤滑剤埋設
硬度 45HRC~

Dh4	CATALOG NO.		L				
	TYPE	d	10	13	16	20	22
16	0	STCZ	10	10	13	16	20 22 25
20	-0.005		13	13	16	20 22 25 30	
24	0		16	16	20 22 25 30 35		
28	-0.006		20	16	20 22 25 30 35		
34	0		25	20 22 25 30 35			

銅合金・無給油タイプ



◎ STFZ



材質 SUJ2+銅合金 固体潤滑剤埋設
硬度 45HRC~

Dh4	CATALOG NO.		L				
	TYPE	d	10	13	16	20	22
16	0	STFZ	10	10	13	16	20 22 25
20	-0.005		13	13	16	20 22 25 30	
24	0		16	16	20 22 25 30 35		
28	-0.006		20	16	20 22 25 30 35		
34	0		25	20 22 25 30 35			

■ 注文方法 **CATALOG NO.** × **L**

注文例 STBZ 13 × 20

追加工

ALTERATIONS	L 寸法変更				ロックタイト用溝加工																					
CODE	LC				DLC																					
SPEC.	STBD/STBA/STBL	STBH/STBT	STBZ/STCZ	STHZ/STFZ	プシュの外径にロックタイト用の溝加工をします。 ストレートタイプ・ヘッド付タイプ																					
	※固体潤滑剤の位置によってはRが大きくなる場合があります。 <table border="1"> <thead> <tr> <th>d</th> <th>LC 指定0.1mm単位</th> <th>公差</th> </tr> </thead> <tbody> <tr><td>8</td><td>8.0 < LC ≤ 11.0</td><td></td></tr> <tr><td>10</td><td>8.0 < LC ≤ 11.0</td><td></td></tr> <tr><td>13</td><td>10.0 < LC ≤ 13.0</td><td>0</td></tr> <tr><td>16</td><td>13.0 < LC ≤ 16.0</td><td></td></tr> <tr><td>20</td><td>16.0 < LC ≤ 20.0</td><td>-0.2</td></tr> <tr><td>25</td><td>20.0 < LC ≤ 25.0</td><td></td></tr> </tbody> </table>				d	LC 指定0.1mm単位	公差	8	8.0 < LC ≤ 11.0		10	8.0 < LC ≤ 11.0		13	10.0 < LC ≤ 13.0	0	16	13.0 < LC ≤ 16.0		20	16.0 < LC ≤ 20.0	-0.2	25	20.0 < LC ≤ 25.0		※外径溝数 8.0 ≤ L(LC) ≤ 15.9 → 1本 16.0 ≤ L(LC) ≤ 24.9 → 2本 25.0 ≤ L(LC) ≤ 35.0 → 3本 ※STBD・STBA・STBH・STBL・STBT適用不可
d	LC 指定0.1mm単位	公差																								
8	8.0 < LC ≤ 11.0																									
10	8.0 < LC ≤ 11.0																									
13	10.0 < LC ≤ 13.0	0																								
16	13.0 < LC ≤ 16.0																									
20	16.0 < LC ≤ 20.0	-0.2																								
25	20.0 < LC ≤ 25.0																									

■ 注文方法 **CATALOG NO.** × **LC**

注文例 STBD 16 × LC22.0

※本カタログの仕様等は、予告なしに変更することがあります。