

DY SERIES

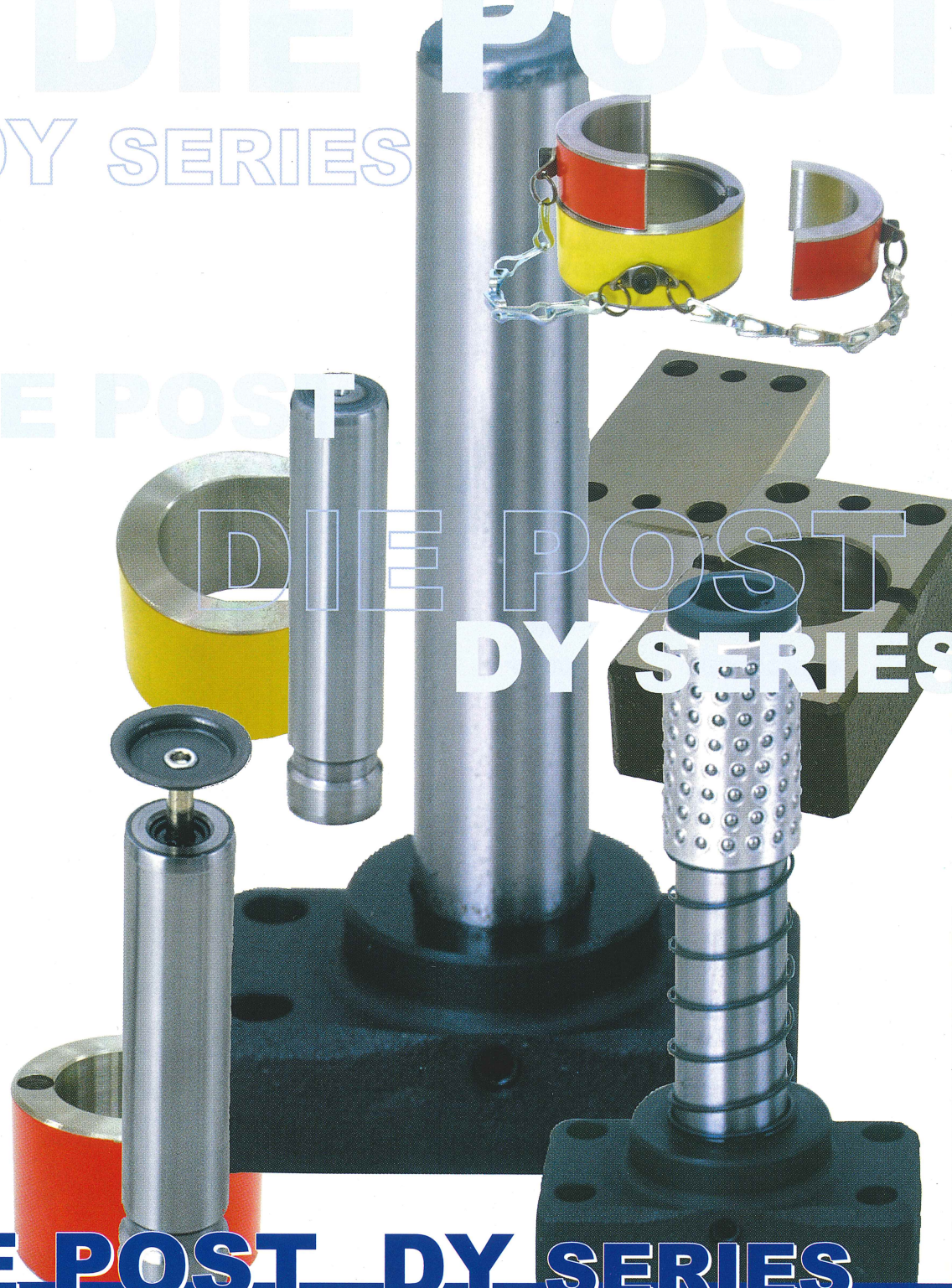
DIE POST

DY SERIES

DIE POST

DIE POST

DY SERIES



DIE POST DY SERIES

ダイポスト DYシリーズ

ダイポストDYシリーズ概要

- 目次 -

プレーンダイポストセット P 3

◎ DY/DYP ◎ DYZ/DYZP

ポスト径
φ20～φ80

ボールダイポストセット(可動ストッパー) P 4

◎ DYA/DYAP ◎ DYJ/DYJP

ポスト径
φ20～φ50

ボールダイポストセット(固定ストッパー) P 5

◎ DYAK/DYKP ◎ DYJK/DJKP

DYAK/DYKP
ポスト径
φ25～φ80

DYJK/DJKP
ポスト径
φ25～φ60

プレーン&ボールガイドポスト P 6

◎ DGP ◎ DPA ◎ DPO

DGP
ポスト径
φ20～φ80

DPA
ポスト径
φ20～φ50

DPO
ポスト径
φ25～φ80

ガイドホルダー&ガイドブシュ P 7

◎ DGH/DGHP ◎ DGB/DGBP

◎ DGBZ/DGBZP ◎ DAB/DABP

適用ポスト径
φ20～φ80

ストッパー&ボールスライダー&スプリング P 8

◎ ST-STK/DBS-DBJ/SWP

適用ポスト径
φ20～φ80

ホルダーガイドポスト用スペーサ -鋳物タイプ- P 9

◎ DABPS ◎ DGHP

適用ポスト径
φ20～φ50

ホルダーガイドポスト用スペーサ -スチールタイプ- P 10

◎ DGSPS ◎ DGLPS

適用ポスト径
φ20～φ50

ストロークエンドブロック P 11

◎ CEB/CSB/EBS/EBW

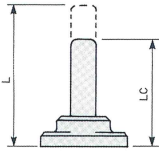
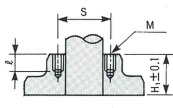
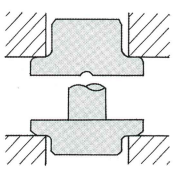
適用ポスト径
φ25～φ80

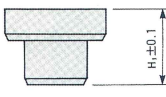
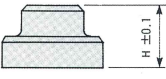
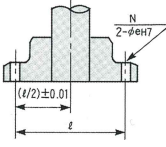
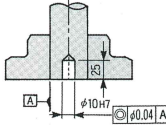
ストロークエンドブロック -フラットタイプ- P 12

◎ CEBY/CEBA ◎ CSBY/CSBA

適用ポスト径
φ25～φ80

		セット (CATALOG NO. 掲載ページ)	構成部品 (CATALOG NO.・掲載ページ)					
			ガイドポスト GUIDE POST	ガイドホルダー GUIDE HOLDER	ガイドブシュ GUIDE BUSH	ボールスライダ BALL SLIDER	ストッパー STOPPER	スプリング SPRING
ブレンダイポストセット PLAIN DIE POST SET	給油タイプ OIL TYPE	DY [P3]	DGP [P6]	DGH [P7]	DGB [P7]			
		DYP [P3]		DGHP [P7]	DGBP [P7]			
	無給油タイプ OILLESS TYPE	DYZ [P3]		DGH [P7]	DGBZ [P7]			
		DYZP [P3]		DGHP [P7]	DGBZP [P7]			
ボールダイポストセット BALL DIE POST SET	可動ストッパー アルミ製ボールスライダ MOVAL STOPPER ALUMINIUM BALL SLIDER	DYA [P4]	DPA [P6]	DGH [P7]	DAB [P7]	DBS [P8]	ST [P8]	
		DYAP [P4]		DGHP [P7]	DABP [P7]			
	可動ストッパー 樹脂製ボールスライダ MOVAL STOPPER RESIN BALL SLIDER	DYJ [P4]		DGH [P7]	DAB [P7]	DBJ [P8]		
		DYJP [P4]		DGHP [P7]	DABP [P7]			
	固定ストッパー アルミ製ボールスライダ FIXED STOPPER ALUMINIUM BALL SLIDER	DYAK [P5]	DPO [P6]	DGH [P7]	DAB [P7]	DBS [P8]	STK [P8]	
								DYKP [P5]
		固定ストッパー 樹脂製ボールスライダ FIXED STOPPER RESIN BALL SLIDER		DYJK [P5]	DGH [P7]	DAB [P7]		DBJ [P8]
				DJKP [P5]	DGHP [P7]	DABP [P7]		

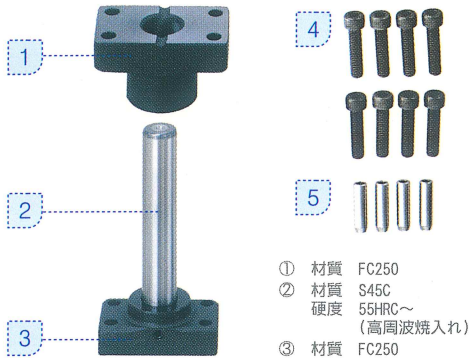
追加工		SPEC.																																
CODE	ALTERATIONS	SPEC.																																
LC	<p>ポスト長さ変更</p> 	<p>指定 5mm単位 LCmin ≤ LC < Lmax</p> <table border="1"> <thead> <tr> <th>D</th> <th>LCmin</th> </tr> </thead> <tbody> <tr><td>20</td><td>75</td></tr> <tr><td>25</td><td>75</td></tr> <tr><td>32</td><td>95</td></tr> <tr><td>38</td><td>120</td></tr> <tr><td>50</td><td>165</td></tr> <tr><td>60</td><td>170</td></tr> <tr><td>80</td><td>240</td></tr> </tbody> </table>	D	LCmin	20	75	25	75	32	95	38	120	50	165	60	170	80	240																
D	LCmin																																	
20	75																																	
25	75																																	
32	95																																	
38	120																																	
50	165																																	
60	170																																	
80	240																																	
<p>プッシュ W</p> <p>ホルダー M</p>	<p>ストロークエンドブロック取付け加工</p> 	<p>ストロークエンドブロック取付け用のタップ加工をします。</p> <table border="1"> <thead> <tr> <th>D</th> <th>M</th> <th>ℓ</th> <th>S</th> </tr> </thead> <tbody> <tr><td>25</td><td></td><td></td><td>37</td></tr> <tr><td>32</td><td>4</td><td>12</td><td>45</td></tr> <tr><td>38</td><td>5</td><td></td><td>60</td></tr> <tr><td>50</td><td>6</td><td>15</td><td>72</td></tr> <tr><td>60</td><td></td><td></td><td>92</td></tr> <tr><td>80</td><td>8</td><td>20</td><td>116</td></tr> </tbody> </table> <p>※ D 20適用不可 ※ ボールガイドタイプはW加工適用不可</p>	D	M	ℓ	S	25			37	32	4	12	45	38	5		60	50	6	15	72	60			92	80	8	20	116				
D	M	ℓ	S																															
25			37																															
32	4	12	45																															
38	5		60																															
50	6	15	72																															
60			92																															
80	8	20	116																															
<p>プッシュ B</p> <p>ホルダー H</p>	<p>プッシュ・ホルダー逆タイプ加工</p> 	<p>ツバ面を加工。逆タイプで使用すると型高さを低くできます。平行度0.02/100以内 型高さを低くできる寸法mm</p> <table border="1"> <thead> <tr> <th>D</th> <th>フルプッシュ</th> <th>ボールプッシュ</th> <th>ホルダー</th> </tr> </thead> <tbody> <tr><td>20</td><td>25</td><td>35</td><td>15</td></tr> <tr><td>25</td><td>25</td><td>30</td><td>10</td></tr> <tr><td>32</td><td>30</td><td>40</td><td>20</td></tr> <tr><td>38</td><td>35</td><td>45</td><td>25</td></tr> <tr><td>50</td><td>60</td><td>65</td><td>40</td></tr> <tr><td>60</td><td></td><td>70</td><td>45</td></tr> <tr><td>80</td><td></td><td>95</td><td>65</td></tr> </tbody> </table>	D	フルプッシュ	ボールプッシュ	ホルダー	20	25	35	15	25	25	30	10	32	30	40	20	38	35	45	25	50	60	65	40	60		70	45	80		95	65
D	フルプッシュ	ボールプッシュ	ホルダー																															
20	25	35	15																															
25	25	30	10																															
32	30	40	20																															
38	35	45	25																															
50	60	65	40																															
60		70	45																															
80		95	65																															

追加工		SPEC.																								
CODE	ALTERATIONS	SPEC.																								
BKC	<p>プッシュ高さ高精度加工</p> 	<p>プッシュ高さH 1寸法公差±0.3を±0.1に加工します。</p>																								
HKC	<p>ホルダー高さ高精度加工</p> 	<p>ホルダー高さH寸法公差±0.3を±0.1に加工します。</p>																								
N	<p>位置決めノック穴加工 ノック穴2ヶ所</p> 	<p>ホルダー位置決め用のノック穴2ヶ所を加工。</p> <table border="1"> <thead> <tr> <th>D</th> <th>ℓ</th> <th>e</th> </tr> </thead> <tbody> <tr><td>20</td><td>56</td><td>6</td></tr> <tr><td>25</td><td>66</td><td>8</td></tr> <tr><td>32</td><td>76</td><td>8</td></tr> <tr><td>38</td><td>100</td><td>10</td></tr> <tr><td>50</td><td>125</td><td>10</td></tr> <tr><td>60</td><td>150</td><td>13</td></tr> <tr><td>80</td><td>190</td><td>16</td></tr> </tbody> </table>	D	ℓ	e	20	56	6	25	66	8	32	76	8	38	100	10	50	125	10	60	150	13	80	190	16
D	ℓ	e																								
20	56	6																								
25	66	8																								
32	76	8																								
38	100	10																								
50	125	10																								
60	150	13																								
80	190	16																								
C	<p>位置決めノック穴加工 センター1ヶ所</p> 	<p>ポストのセンターに位置決め用のノック穴を加工。</p>																								

■ 注文方法 CATALOG NO. × LC × W-M-B-H...etc

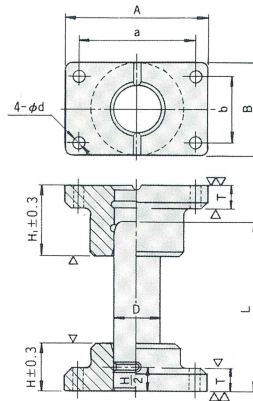
注文例 DYZP 50 × LC240 × B×H

プレーンダイポストセット 給油タイプ

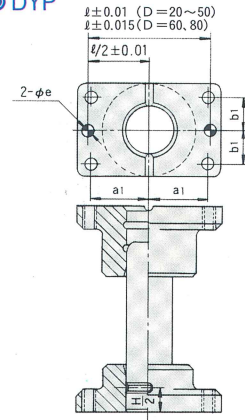


- ① 材質 FC250
- ② 材質 S45C
硬度 55HRC~
(高周波焼入れ)
- ③ 材質 FC250

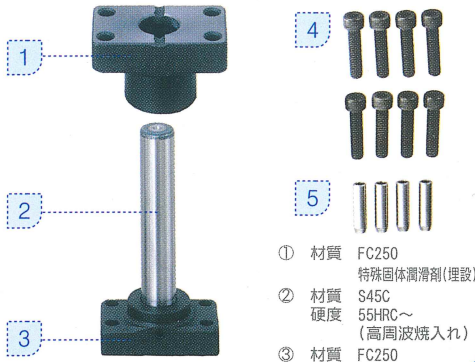
◎DY



◎DYP

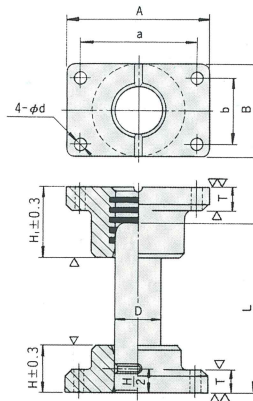


プレーンダイポストセット 無給油タイプ

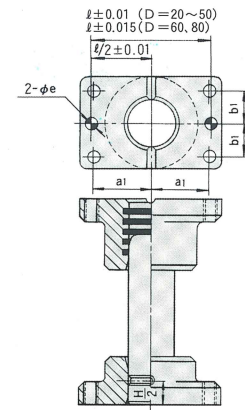


- ① 材質 FC250
特殊固体潤滑剤(埋設)
- ② 材質 S45C
硬度 55HRC~
(高周波焼入れ)
- ③ 材質 FC250

◎DYZ



◎DYZP



D	A	B	a	b	d	H	H ₁	T	ℓ	a ₁	b ₁	eH7	④ボルト	⑤ダウエルピン		
20	74	44	56	30	6.6	30	40	15	±0.010	28	15	6	M 6×30	IST 6×20		
25	84	48	66	30	9	30	45	20		33	15	8			M 8×35	IST 8×30
32	100	58	76	36	11	40	50	20		38	18	8				
38	130	75	100	44	11	50	60	25		50	22	10			M10×45	IST 10×40
50	155	90	125	60	14	65	85	25	62.5	30	10	M12×50	IST 12×50			
60	190	120	150	80	18	75	100	30	75	40	13			M16×60	IST 16×60	
80	290	150	180	110	22	100	130	35	±0.015	90	55	16	M20×75			IST 16×60

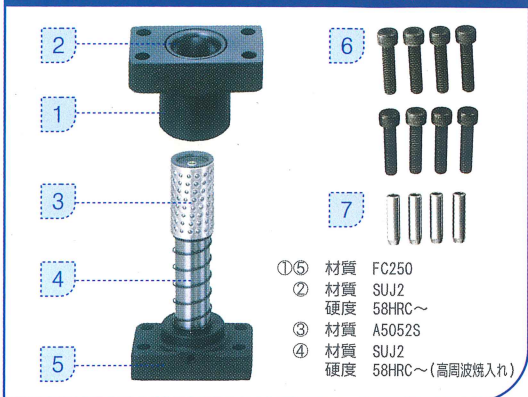
CATALOG NO.		L															
TYPE	D																
DY	20	80	90	100	110	120	130	140	150	160							
	25	80	90	100	110	120	130	140	150	160	170	180	200				
DYP	32	90	100	110	120	130	140	150	160	170	180	200	220	250			
DYZ	38	110	120	130	140	150	160	170	180	200	220	250	280	300			
DYZP	50	160	170	180	200	220	250	280	300	350							
	60	180	200	220	250	280	300	350	400								
	80	250	280	300	350	400	450										

■ 注文方法 **CATALOG NO.** × **L**
注文例 DYP 25 × 120

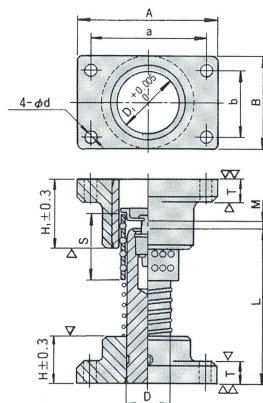
ボールダイポストセット(可動ストッパー)

BALL DIE POST SET

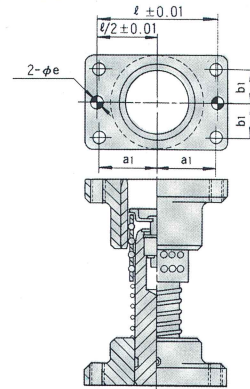
ボールダイポストセット 可動ストッパー・アルミ製ボールスライダー



◎DYA



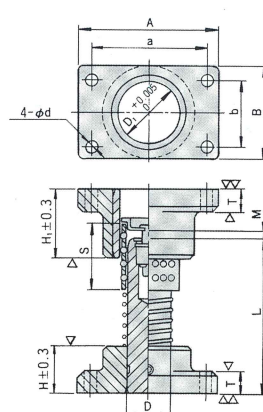
◎DYAP



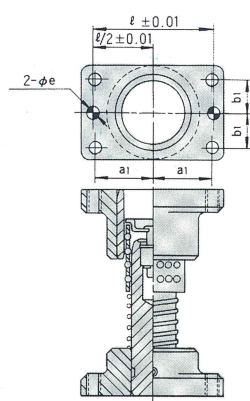
ボールダイポストセット 可動ストッパー・樹脂製ボールスライダー



◎DYJ



◎DYJP

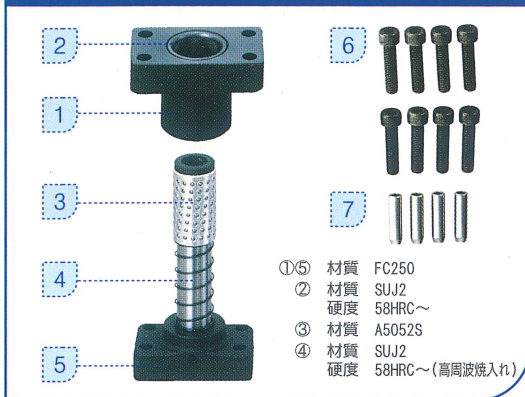


D	D ₁	A	B	a	b	d	H	H _i	T	S	M	ℓ	a ₁	b ₁	eH7	⑥ボルト	⑦ダウエルピン
20	26	74	44	56	30	6.6	30	50	15	50	0~20	56	28	15	6	M 6×30	IST 6×20
25	31	84	48	66	30	9	30	50	20	50	0~20	66	33	15	8		
32	40	100	58	76	36	11	40	60	20	60	0~25	76	38	18	8	M10×40	IST 8×30
38	48	130	75	100	44	11	50	70	25	70	0~29	100	50	22	10		
50	60	155	90	125	60	14	65	90	25	90	0~42	125	62.5	30	10	M12×50	IST 10×40

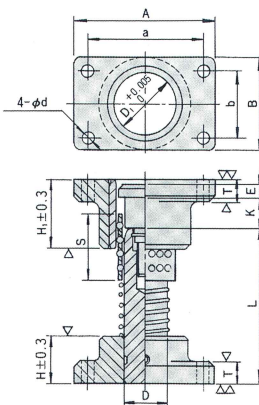
CATALOG NO.		L																	
TYPE	D																		
DYA	20	90	100	110	120	130	140	150	160										
DYAP	25	90	100	110	120	130	140	150	160	170	180	200							
DYJ	32				110	120	130	140	150	160	170	180	200	220	240	260			
DYJP	38						130	140	150	160	170	180	200	220	240	260	300		
	50								170	180	200	220	240	260	300	350			

■ 注文方法 **CATALOG NO.** × **L**
 注文例 DYAP 25 × 120

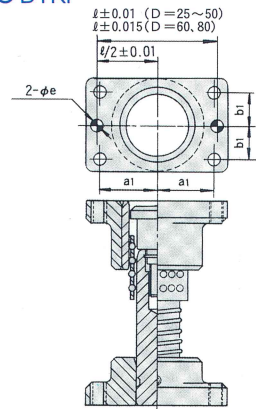
ボールダイポストセット・固定ストッパー・アルミ製ボールスライダー



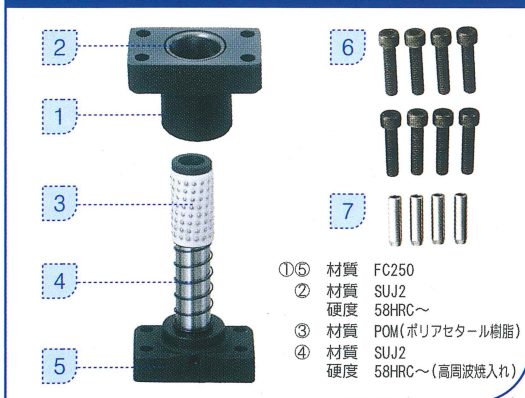
◎DYAK



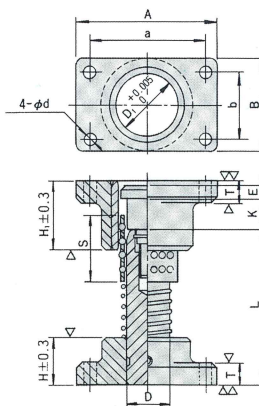
◎DYKP



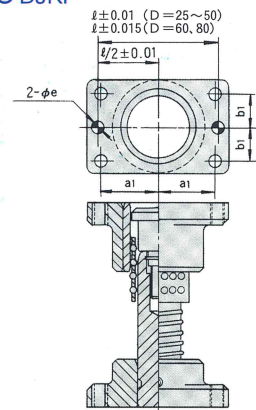
ボールダイポストセット・固定ストッパー・樹脂製ボールスライダー



◎DYJK



◎DJKP



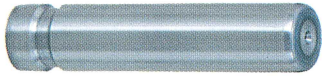
D	D ₁	A	B	a	b	d	H	H ₁	T	K	E	S	ℓ	a ₁	b ₁	eH7	⑥ボルト	⑦ダウエルピン		
25	31	84	48	66	30	9	30	50	20	20	5	50	66	±0.010	33	15	8	+0.015 0	M 8×35	IST 8×30
32	40	100	58	76	36	11	40	60	20	25	5	60	76		38	18	8		M 10×40	
38	48	130	75	100	44	11	50	70	25	30	10	70	100		50	22	10		M 10×45	IST 10×40
50	60	155	90	125	60	14	65	90	25	40	10	90	125	±0.015	62.5	30	10	+0.018 0	M 12×50	
60	70	190	120	150	80	18	75	100	30	50	15	100	150		75	40	13		M 16×60	IST 13×50
80	90	230	150	180	110	22	100	130	35	60	15	130	190		90	55	16		M 20×75	IST 16×60

CATALOG NO.		L																
TYPE	D																	
DYAK	25	90	100	110	120	130	140	150	160	170	180	200						
DYKP	32			110	120	130	140	150	160	170	180	200	220	240	260			
DYJK	38					130	140	150	160	170	180	200	220	240	260	300		
DJKP	50									170	180	200	220	240	260	300	350	
	60												200	220	240	260	300	350
DYAK/DYKP	80																	350

■ 注文方法 **CATALOG NO.** × **L**

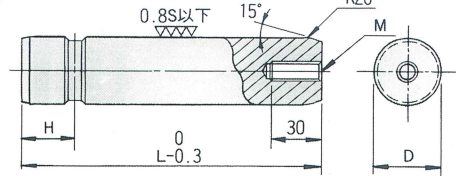
注文例 DYKP 25 × 120

プレーンガイドポスト



材質 S45C/硬度 55HRC~(高周波焼入れ)

◎ DGP



CATALOG NO.		公差	H	M	L																
TYPE	D																				
DGP	20	+0.024	15	-	80	90	100	110	120	130	140	150	160								
	25	+0.015		-	80	90	100	110	120	130	140	150	160	170	180	200					
	32	+0.028 +0.017	20	-	90	100	110	120	130	140	150	160	170	180	200	220	250				
	38		-	110	120	130	140	150	160	170	180	200	220	250	280	300					
	50	32.5	-	160	170	180	200	220	250	280	300	350									
	60	+0.033 +0.020	37.5	-	180	200	220	250	280	300	350	400									
80	50	50	-	250	280	300	350	400	450												

■ 注文方法 CATALOG NO. × L

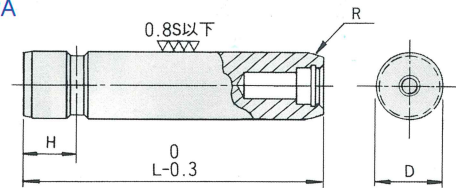
注文例 DGP 25 × 120

ボールガイドポスト 可動ストッパー



※ストッパーは別売りです。 材質 SUJ2/硬度 58HRC~(高周波焼入れ)

◎ DPA



CATALOG NO.		公差	H	L															
TYPE	D																		
DPA	20	+0.020	15	90	100	110	120	130	140	150	160								
	25	+0.015		90	100	110	120	130	140	150	160	170	180	200					
	32	+0.025 +0.020	20	110	120	130	140	150	160	170	180	200	220	240	260				
	38	+0.030 +0.025	25	130	140	150	160	170	180	200	220	240	260	300					
	50	+0.035 +0.030	32.5	170	180	200	220	240	260	300	350								

■ 注文方法 CATALOG NO. × L

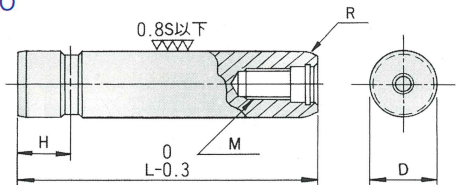
注文例 DPA 25 × 120

ボールガイドポスト 固定ストッパー



※ストッパーは別売りです。 材質 SUJ2/硬度 58HRC~(高周波焼入れ)

◎ DPO



CATALOG NO.		公差	H	M	L																		
TYPE	D																						
DPO	25	+0.020 +0.015	15	10	90	100	110	120	130	140	150	160	170	180	200								
	32	+0.025 +0.020			110	120	130	140	150	160	170	180	200	220	240	260							
	38	+0.030 +0.025	25	130	140	150	160	170	180	200	220	240	260	300									
	50	32.5	12	170	180	200	220	240	260	300	350												
	60	+0.035 +0.030	37.5	200	220	240	260	300	350														
	80	50	50	-	200	220	240	260	300	350													

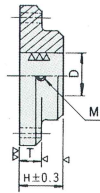
■ 注文方法 CATALOG NO. × L

注文例 DPO 25 × 120

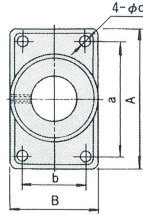
ガイドホルダー (下台)



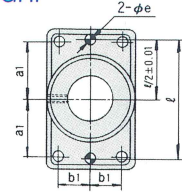
材質 FC250



◎ DGH



◎ DGHP

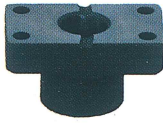


CATALOG NO.		A	B	a	b	d	H	T	M	eH7	l	a1	b1	
TYPE	D													
DGH	20	74	44	56	30	6.6	30	15		6	+0.012	56	28	15
	25	84	48	66	30	9	30	20		8		66	33	15
	32	100	58	76	36	11	40	20	8	+0.015	76	±0.010	38	18
DGHP	38	130	75	100	44	11	50	25		10		100	50	22
	50	155	90	125	60	14	65	25		13		125	62.5	30
	60	190	120	150	80	18	75	30	12	+0.018	150	±0.015	75	40
	80	230	150	180	110	22	100	35	16	0	180	±0.015	80	50

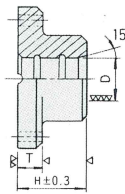
■ 注文方法 CATALOG NO.

注文例 DGHP 25

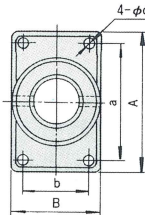
プレーンガイドブシュ 給油タイプ(上台)



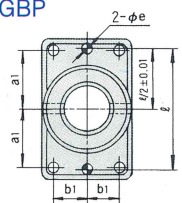
材質 FC250



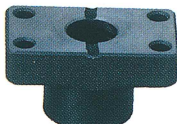
◎ DGB



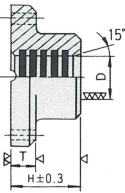
◎ DGBP



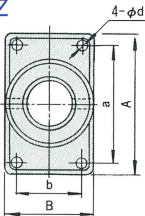
プレーンガイドブシュ 無給油タイプ(上台)



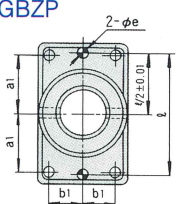
材質 FC250 特殊固体潤滑剤(埋設)



◎ DGBZ



◎ DGBZP

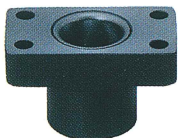


CATALOG NO.		交差	A	B	a	b	d	H	T	eH7	l	a1	b1		
TYPE	D														
DGB	20	+0.041	74	44	56	30	6.6	40	15	6	+0.012	56	28	15	
	25	+0.031	84	48	66	30	9	45	20	8		66	33	15	
DGBP	32	+0.037	100	58	76	36	11	50	20	8	+0.015	76	±0.010	38	18
	38	+0.049	130	75	100	44	11	60	25	10	0	100	50	22	
DGBZ	50	+0.052	155	90	125	60	14	85	25			125	62.5	30	
	60	+0.051	190	120	150	80	18	100	30	13	+0.018	150	±0.015	75	40
DGBZP	80	+0.053	230	150	180	110	22	130	35	16	0	180	±0.015	80	50

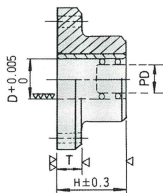
■ 注文方法 CATALOG NO.

注文例 DGBP 25

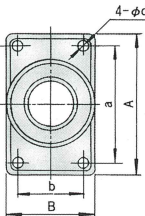
ボールガイドブシュ (上台)



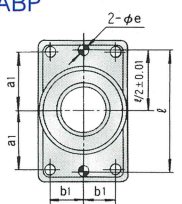
材質 FC250 SUJ2/硬度 58HRC~



◎ DAB



◎ DABP

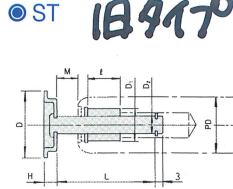


CATALOG NO.		交差	A	B	a	b	d	H	T	eH7	l	a1	b1		
TYPE	PD	D													
DAB	20	26	74	44	56	30	6.6	50	15	6	+0.012	56	28	15	
	25	31	84	48	66	30	9	50	20	8		66	33	15	
	32	40	+0.005	100	58	76	36	11	60	20	8	+0.015	76	±0.010	38
DABP	38	48	130	75	100	44	11	70	25	10	0	100	50	22	
	50	60	155	90	125	60	14	90	25			125	62.5	30	
	60	70	190	120	150	80	18	100	30	13	+0.018	150	±0.015	75	40
	80	90	230	150	180	110	22	130	35	16	0	180	±0.015	80	50

■ 注文方法 CATALOG NO.

注文例 DABP 25

可動ストッパー

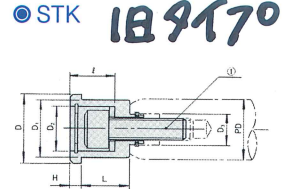


材質 STKM11A/SPC

CATALOG NO.		D	D ₁	D ₂	H	L	l	M
TYPE	PD (適用ポスト径)							ストローク
ST	20	24.7	13	6	5	35.5	12	0~20
	25	30.4			4.6			
	32	35.7			4	42.5		0~25
	38	42	15	8	4	46.5	14	0~29
	50	58			5	59.5		0~42

■ 注文方法 CATALOG NO.
注文例 ST 25

固定ストッパー

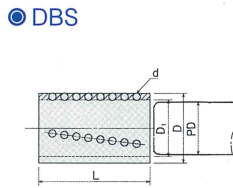


材質 S45C

CATALOG NO.		D	D ₁	D ₂	D ₃	H	L	l	①ボルト
TYPE	PD (適用ポスト径)								
STK	25	29	24	19	13	5	20	19	M10×40
	32	37	31				25		M12×45
	38	44	37			10	30	22	M12×55
	50	56	49	22	15	40	40		M12×65
	60	66	59			15	50		M12×70
	60	66	59				60	46	

■ 注文方法 CATALOG NO.
注文例 STK 25

アルミ製ボールスライダー

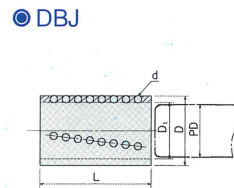


材質 A5052S

CATALOG NO.		L	D	D ₁	d
TYPE	PD				
DBS	20		25.5	20.5	
	25	50	30.5	25.5	3
	32	60	39.5	32.5	4
	38	70	47.5	38.5	
	50	90	59.5	50.5	5
	60	100	69.5	60.5	

■ 注文方法 CATALOG NO.
注文例 DBS 25

樹脂製ボールスライダー

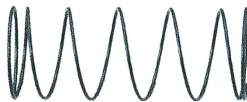


材質 POM(ポリアセタール樹脂)

CATALOG NO.		L	D	D ₁	d
TYPE	PD				
DBJ	20		25.5	20.5	
	25	50	30.5	25.5	3
	32	60	39.5	32.5	4
	38	70	47.5	38.5	
	50	90	59.5	50.5	5
	60	100	69.5	60.5	

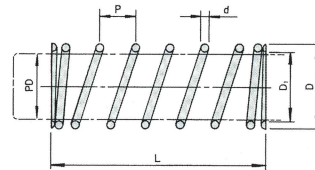
■ 注文方法 CATALOG NO.
注文例 DBJ 25

スプリング



材質 SWP-B

◎ SWP



PD (適用ポスト径)	D	D ₁	d	p
20	22.5	20.5	1.0	14
25	27.9	25.5	1.2	
32	35.7	32.5	1.6	16
38	42.5	38.5	2.0	18
50	55.7	50.5	2.6	
60	66.9	60.5	3.2	20
80	87.7	80.5	3.6	20

CATALOG NO.		適用ダイポストセット	
TYPE	PD×L	D×L	D×L
SWP	20×40	20×90	
	50	100	
	70	110	
	80	120	
	100	130	
	110	140	
	120	150	
	140	160	
	25×40	25×90	
	50	100	
	70	110	
	80	120	
	100	130	
	110	140	
	120	150	
	140	160	
	150	170	
	160	180	
180	200		
32×50	32×110		

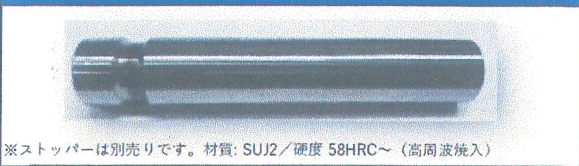
CATALOG NO.		適用ダイポストセット	
TYPE	PD×L	D×L	D×L
SWP	32×60	32×120	
	70	130	
	90	140	
	110	150	
	120	160	
	130	170	
	140	180	
	170	200	
	190	220	
	210	240	
	230	260	
	38×60	38×130	
	70	140	
	80	150	
	90	160	
	110	170	
	120	180	
	150	200	
170	220		
190	240		

CATALOG NO.		適用ダイポストセット	
TYPE	PD×L	D×L	D×L
SWP	38×210	38×260	
	230	300	
	50×70	50×170	
	90	180	
	110	200	
	140	220	
	170	240	
	190	260	
	230	300	
	280	350	
	60×90	60×200	
	130	220	
	150	240	
	180	260	
	230	300	
	250	350	
	170	220	
	200	260	

■ 注文方法 CATALOG NO.
注文例 SWP 25X70

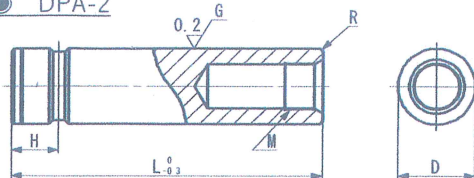
ボールガイドポスト

(可動ストッパー)



※ストッパーは別売りです。材質: SUJ2/硬度 58HRC~ (高周波焼入)

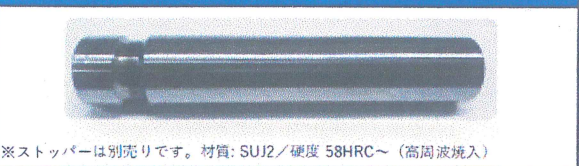
● DPA-2



CATALOG TYPE	NO. D	公差	H	M	L																																																					
					DPA-2	20	+0.024	15	14×1.5	90	100	110	120	130	140	150	160	16×1.5	90	100	110	120	130	140	150	160	170	180	200	20	110	120	130	140	150	160	170	180	200	220	240	260	25	130	140	150	160	170	180	200	220	240	260	300	32.5	170	180	200

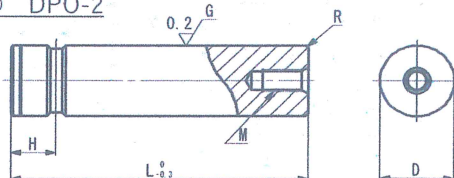
ボールガイドポスト

(固定ストッパー)



※ストッパーは別売りです。材質: SUJ2/硬度 58HRC~ (高周波焼入)

● DPO-2

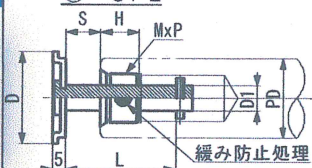


CATALOG TYPE	NO. D	公差	H	M	L																																																				
					DPO-2	25	+0.024 +0.018	15	10	90	100	110	120	130	140	150	160	170	180	200	20	110	120	130	140	150	160	170	180	200	220	240	260	25	130	140	150	160	170	180	200	220	240	260	300	32.5	160	170	180	200	220	240	260	300	350	37.5	200

可動ストッパー



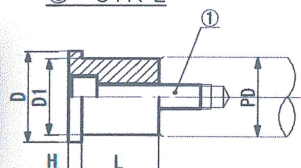
● ST-2



固定ストッパー



● STK-2



CATALOG TYPE	NO. PD-L	D	MXP	H	B	t
25-50	29	16X1.5	8			
32-60	37	20X1.5	15	10	2.0	
38-70	44					
50-90	56					

CATALOG TYPE	NO. PD (ポスト径)	D	D1	H	L	M ストローク
32	37	31	25	M10X30		
38	44	37	10	30	M10X40	
50	56	49		40	M12X50	
60	66	59	15	50	M12X60	

・2020年3月～、旧タイプ(現行タイプ)の在庫が無くなり次第、新タイプへの切り替えとなります。【ガイドポスト・パーツ品】

「規格・仕様は、M社同様となります。」

・ガイドポストセットの品番につきましては、現行品番と同様です。

・旧タイプが必要な場合はご連絡を下さい。(パーツ対応可能です。)

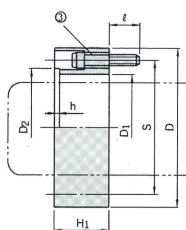
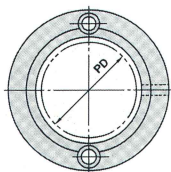
「但し、旧タイプの在庫が無くなり次第、出荷終了となります。ご了承願います。」

・新タイプのパーツ品出荷につきましては、上記品番にてご注文をお願いします。

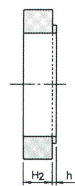
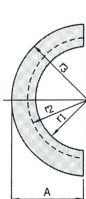
「但し、旧タイプの品番で注文いただいた際、旧タイプが納入されます。ご注意ください。」

・遠州工業社製の旧タイプと新タイプの組み合わせは出来ません。「但し、新タイプ(パーツ品)は、M社品に使用可能です。」

①エンドブロック




②ストックブロック



PD	D	D ₁	D ₂	S	h	r ₁	r ₂	r ₃	A	③ボルト	l
25	46	31.5	36	37	2	16	18	23	22	M4×P0.7	10
32	56	41	45	45	2	20.5	22.5	28	27	M4×P0.7	10
38	72	49	56	60	3	25	28	36	35	M5×P0.8	10
50	86	62	68	72	3	31	34	43	42	M6×P1.0	10
60	112	76	84	92	3	38	42	56	55	M8×P1.25	12
80	140	100	108	116	3	50	45	70	60	M8×P1.25	12

CATALOG NO.		H ₁	COLOR
TYPE	PD	指定5mm単位	
CEB (①, ③×2)  材質 SS400	25	10~50	R (RED)
	32		
	38	15~50	
	50		Y (YELLOW)
	60	20~50	

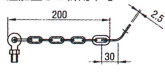
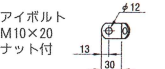
CATALOG NO.		H ₂	COLOR
TYPE	PD	指定5mm単位	
CSB (②)  材質 SS400	25	10~40	R (RED)
	32		
	38		
	50	10~50	Y (YELLOW)
	60		

■ 注文方法 **CATALOG NO.** × **H₁** × **COLOR (R,Y)**
 注文例 CEB 32 × 35 × R

CATALOG NO.		H ₁	COLOR	H ₂	COLOR	
TYPE	PD	指定5mm単位		指定5mm単位		
EBS (①, ②, ③×2) 	EBW (①, ②×2, ③×2) 	25	R (RED)	10~40	R (RED)	
		32				
		38		15~50		
		50		Y (YELLOW)	10~50	Y (YELLOW)
		60	20~50			

■ 注文方法 **CATALOG NO.** × **CEB** × **CSB**
 注文例 EBS 25 × 20R × 20Y

追加工	SPEC.
S	エンドブロックとストックブロックをチェーンでつなぎます。 

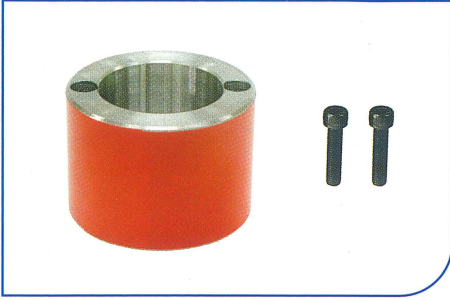
追加工	SPEC.
RS	ストックブロックに強力チェーンをつけます。 ※PD≥25、H ₁ ≥20、H ₂ ≥20に適用 ※追加工Sと併用不可  アイボルト M10×20 ナット付 

追加工	SPEC.
HC	H1寸法変更 H _{1.mini} < HC < H _{1.max} 指定1mm単位 ※CSBは適用不可

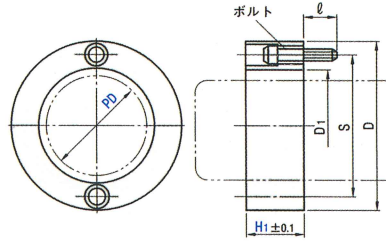
追加工	SPEC.						
NMC	<table border="1"> <tr> <th>PD</th> <th>H</th> </tr> <tr> <td>25・32</td> <td>10</td> </tr> <tr> <td>38~80</td> <td>15</td> </tr> </table> 高さ調整時の鉛溝の追加工をします。	PD	H	25・32	10	38~80	15
PD	H						
25・32	10						
38~80	15						

■ 注文方法 **CATALOG NO.** × **CEB** × **CSB** × **S** × **HC** × **NMC**
 注文例 EBW 38 × 40R × 40Y × S × 38
 CEB 50 × 35Y × 40Y × S × 32 × 15

ストロークエンドブロック



- ◎ ①CEBY (エンドブロック プレーンタイプ対応)
- ◎ ②CEBA (エンドブロック ボールタイプ対応)

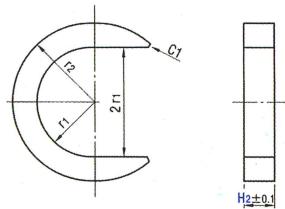


材質 SS400 / 付属品 ボルト2本

ストロークエンドブロック



- ◎ ③CSBY (ストックブロック プレーンタイプ対応)
- ◎ ④CSBA (ストックブロック ボールタイプ対応)



材質 SS400

PD	D	①CEBY	②CEBA	③CSBY	④CSBA	S	r ₂	ボルト	l
		D ₁	D ₁	r ₁	r ₁				
25	46	29	31.5	14.5	15.75	37	23	M4×P0.7	10
32	56	37	41	18.5	20.5	45	28	M4×P0.7	10
38	72	43	49	21.5	24.5	60	36	M5×P0.8	10
50	86	56	62	28	31	72	43	M6×P1.0	10
60	112	66	76	33	38	92	56	M8×P1.25	12
80	140	88	100	44	50	116	70	M8×P1.25	12

◎ エンドブロック

CATALOG NO.		H ₁ 指定 5 mm 単位	COLOR
TYPE	PD		
① CEBY	25	10~30	R (RED)
		35~50	
	32	10~30	
		35~50	
38	15~30	Y (YELLOW)	
	35~50		
② CEBA	50		20~30
			35~50
60	20~30		
	35~50		
80	140	88	100
		44	50

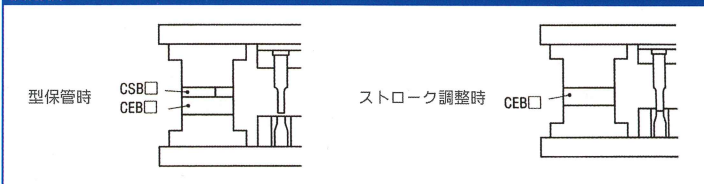
◎ スtockブロック

CATALOG NO.		H ₂ 指定 5 mm 単位	COLOR
TYPE	PD		
③ CSBY	25	10~20	R (RED)
		25~40	
	32	10~20	
		25~40	
38	10~20	Y (YELLOW)	
	25~50		
④ CSBA	50		10~20
			25~50
60	10~20		
	25~50		
80	140	88	100
		44	50

■ 注文方法 **CATALOG NO.** × **H₁** × **COLOR(R,Y)**

注文例 CEBY 32 × 35 × R

使用例



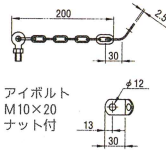
CATALOG NO.		①・② (エンドブロック)		③・④ (ストックブロック)			
TYPE	PD	H1 指定 5mm単位	COLOR	H2 指定 5mm単位	COLOR		
EBYS (①CEBY+③CSBY) セット商品	25	10~30	R (RED)	10~20	R (RED)		
		35~50		25~40			
		10~30		10~20			
		35~50		25~40			
		10~30		10~20			
		35~50		25~40			
	38	15~30		Y (YELLOW)		10~20	Y (YELLOW)
		35~50				25~50	
		20~30				10~20	
		35~50				25~50	
		20~30				10~20	
		35~50				25~50	
50	20~30	20~30	10~20		25~50		
	35~50		25~50				
	20~30		10~20				
	35~50		25~50				
	20~30		10~20				
	35~50		25~50				
60	20~30		35~50	10~20		25~50	
	35~50			25~50			
	20~30			10~20			
	35~50			25~50			
	20~30			10~20			
	35~50			25~50			

■ 注文方法 **CATALOG NO.** × **①・② (H1/R・Y)** × **③・④ (H2/R・Y)**
 注文例 EBYS 38 × 40 R × 40 Y

追加工

CODE	SPEC.
S	エンドブロックと ストックブロックを チェーンでつなぎます。 

追加工

CODE	SPEC.
RS	ストックブロックに 強力チェーンをつけます。 ※PD≥25、H1≥20、H2≥20に適用 ※追加工Sと併用不可  アイボルト M10×20 ナット付

追加工

CODE	SPEC.
HC	H1寸法変更 H1.mini < HC < H1.max 指定 1mm単位 ※CSBは適用不可

追加工

CODE	SPEC.						
NMC	<table border="1"> <thead> <tr> <th>PD</th> <th>H</th> </tr> </thead> <tbody> <tr> <td>25・32</td> <td>10</td> </tr> <tr> <td>38~80</td> <td>15</td> </tr> </tbody> </table> 高さ調整時の鉛溝の 追加工をします。	PD	H	25・32	10	38~80	15
PD	H						
25・32	10						
38~80	15						

■ 注文方法 **CATALOG NO.** × **CEB** × **CSB** × **S・HC・NMC**
 注文例 EBW 38 × 40R × 40Y × S × HC38
 CEB 50 × 35Y × 50Y × S × HC32
 CEB 50 × 35Y × 50Y × S × NMC15

DY SERIES

DIE POST

DY SERIES

DIE POST

DIE POST

DY SERIES